



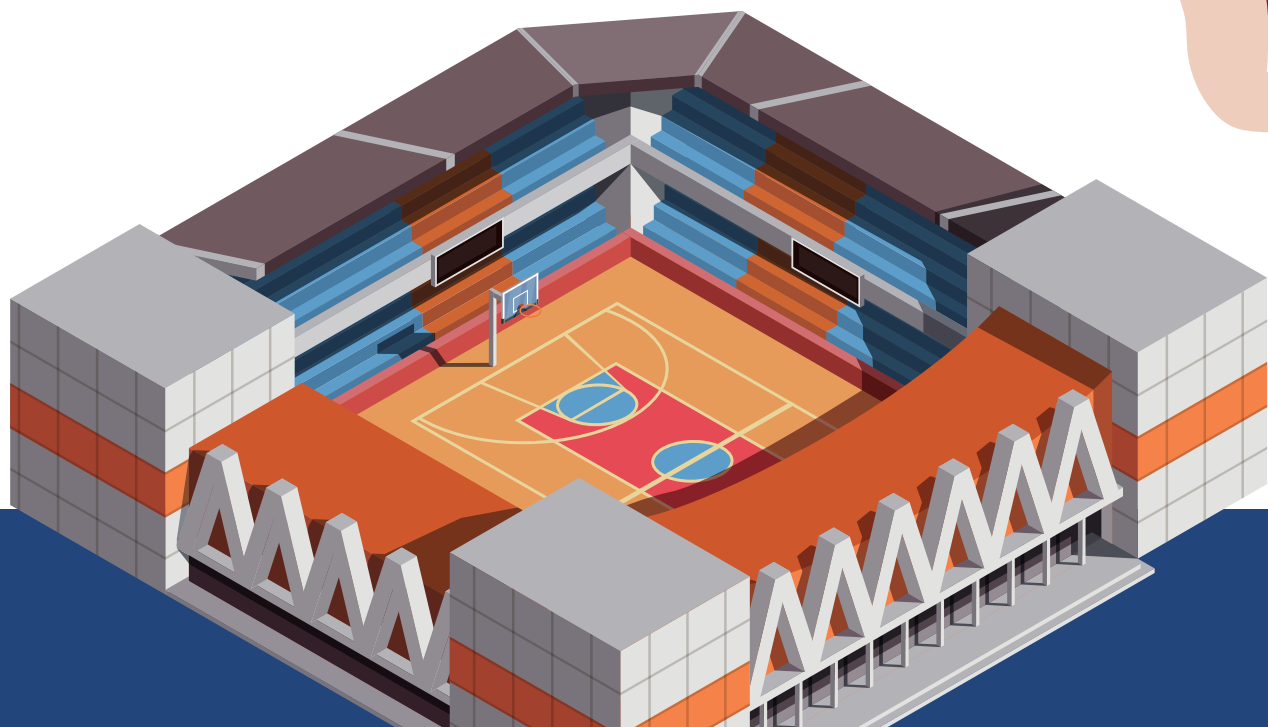
西日本学生バスケットボール選手権大会 実行委員会
WESTERN COLLEGIATE BASKETBALL CHAMPIONSHIP

西日本大会チーム・選手 公式プレイブック

監修:関西学生バスケットボール連盟 医科学委員会

2023年5月31日発行

制作協力:FASTBREAKS



目次

1. 試合会場への入館時

2. 試合会場内

3. ウォーミングアップ

4. 試合中・応援席

5. 試合後

6. その他注意事項

はじめに

■安全最優先

生命や健康の安全を最優先とし、参加チーム(選手、指導者)、JBA 審判、大会関係者、それらの方のご家族等が安全に活動できる環境を守れるよう努めます。

■新しい日常、新しい生活様式への適応

Before コロナの日常が即座に戻ることは無いということを前提に、置かれた状況の正確な分析や理解に基づくガイドラインを設計します。

■不当な扱いや差別などの禁止

感染状況で異なる活動差をもって選手やチームを不当に扱うことはせず、感染状況に起因する一切の差別や誹謗中傷を許容しません。

本プレイブックで提示する対策は、大会を安全に開催することを最大の目的としております。

大会参加の注意事項

①マスクの着用について

個人の主体的な選択を尊重し、着用は個人の判断に委ねます。

- ・本人の意思に反してマスクの着脱を強いることがないようにご配慮をお願いします。
- ・レフェリーマスクも同様に、個人の判断に委ねるものとします。
- ・着用が効果的な場面ではマスクの着用を推奨します。

②手洗い等の手指衛生および換気について

新型コロナウイルス感染症の特徴を考慮し、引き続き、**手洗い等の手指衛生および換気**のご協力をお願いいたします。

③大会参加時の陽性者および体調不良者の対応について

練習および大会参加時の濃厚接触者選定は原則おこないません。体調不良者は、大会への参加を見合わせてください。

④新たな変異株出現等への対応

今後、オミクロン株とは大きく病原性が異なる変異株が出現するなど、科学的な前提が異なる状況になった場合、また政府が新たな変異株を感染症法上の「指定感染症」等に位置付けた上で、新型インフルエンザ等対策特別措置法に基づき、基本的対処方針に基づく要請を行った場合には、主催者では迅速に必要な対応を取ることとし、ガイドラインの適用を再開する可能性があります。



混雑時の公共交通機関の利用は可能な限り避けてください。



個人の主体的な選択を尊重し、マスク着用は個人の判断に委ねる。

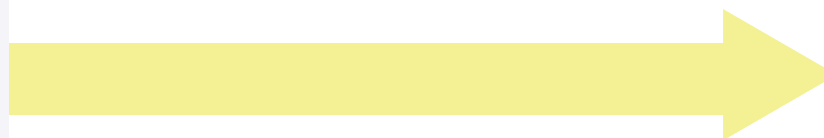


チーム代表者(主務)の方は、ゲームエントリー用紙を「大会本部」にて提出してください。

入館時の対応順



消毒



入館

入館前に消毒のご協力をお願いいたします。

会場内では学生委員の指示に従ってください。



IDカードが必要な場合は首から
かけさせてください。



更衣は大会本部が指定した場所
で行ってください。更衣マナー
を守ってください。



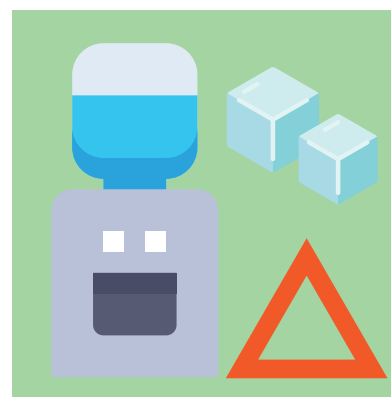
シャワールームは会場によって
可能です。



会場内の食事は黙食にご協力
ください。



ごみは必ず各自で持ち帰って
ください。



会場内のウォータークーラー・
製氷機は会場によって使用可能
です。



荷物は常に持って移動してくだ
さい。ベンチに入る際は、荷物
は整理整頓してください。

ウォーミングアップ時の注意事項

- ・試合前後のミーティングは可能とする。
- ・アップの際はマスクの着用は任意とし、個人の判断に委ねます。(試合前・ハーフタイムのどちらも)
- ・声を出してのウォーミングアップを可能とします。
- ・試合前のウォーミングアップ場所ではNOボールを厳守してください。
- ・試合前のウォーミングアップ場所は大会本部より指定される場合もある。





メンバーチェンジ時の消毒

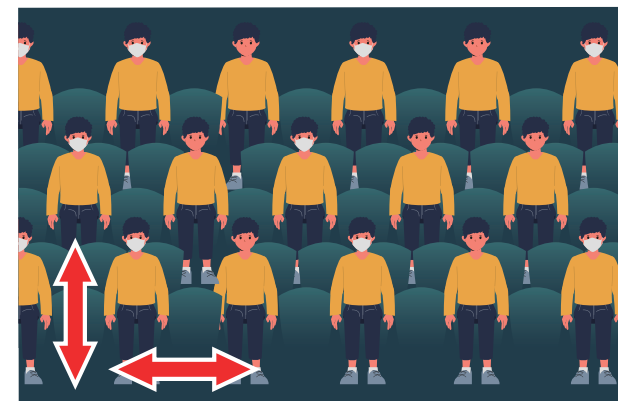


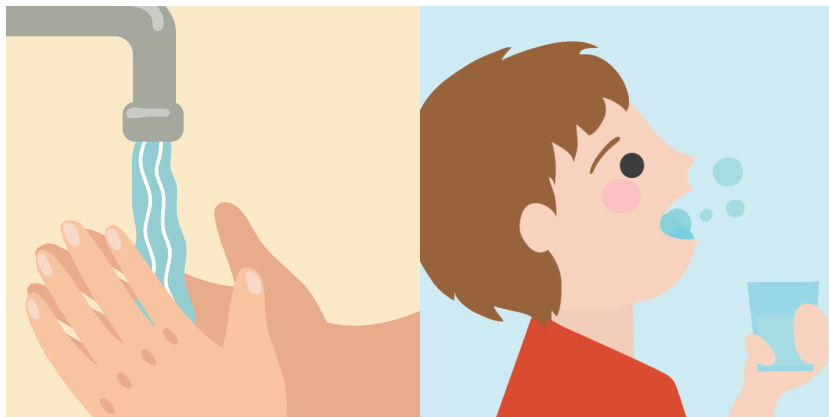
メンバーチェンジ時の消毒にご協力ください

IN → 手指の消毒後、コートに入ってください。

OUT → 手指の消毒後、着席してください。

観客席での応援は可能としますが
観客席が広い場合はソーシャルディスタンスを
確保してください。





試合後は着替える前に手洗いうがいを推奨いたします。



試合後の自チームのベンチは自チームで消毒することを推奨します。



- コンビニでの立ち食い禁止。
マナーを持った行動をお願いいたします。
- チーム荷物のみ荷物置きスペースに置くことを認めます



- ・スカウティングは人の配置を認める。
- ・選手並びにスタッフの車・バイク・自転車での来場を禁止。
- ・バスで来場し会場に駐車をする場合は事前に主催者に申請が必要です。
(一部駐車できない会場もございます)
- ・氷を捨てる場合は指定された場所に捨ててください。トイレに捨てるのは一切禁止です。

その他不明点は「今後の新型コロナウイルス感染症対策について」をご参照ください。

何かございましたら、以下まで連絡願います。

西日本学生バスケットボール選手権大会 実行委員会

感染対策チーム 男子 露口 亮太 TEL: 090-5903-8011

女子 荒木 初広 TEL: 090-8145-9046